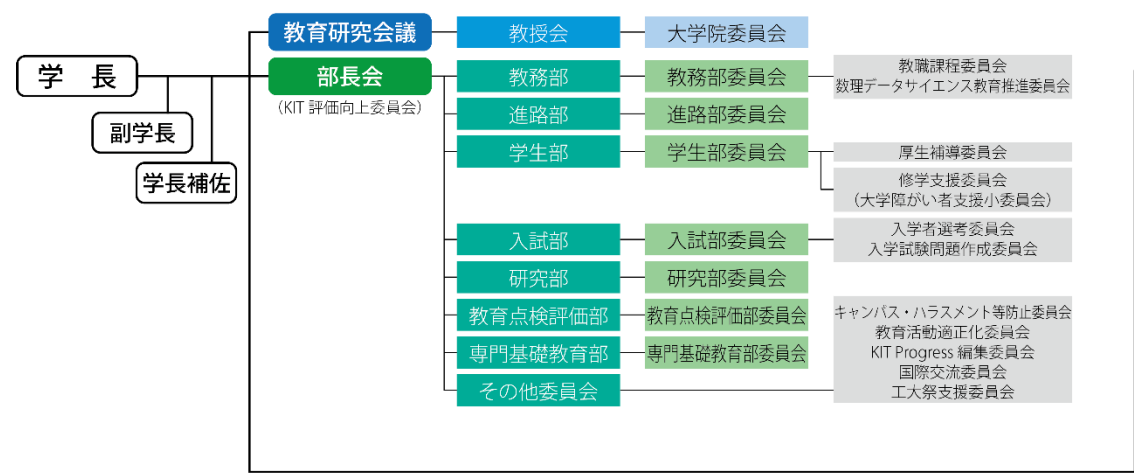


● 組織図



教務部	教務運営の方針及び教育実施状況の把握、教育内容の精査と改善に関する事項
進路部	進路指導の方針及び進路主事・副主事の指導状況の把握、進路開拓と卒業生満足度評価に関する事項
学生部	修学指導の方針及び修学アドバイザーの指導状況の把握、修学指導の把握、分析及び対策、学生の修学支援に関する事項、課外活動支援に関する事項、障がい学生の支援、学生の厚生及び補導に関する事項
入試部	教育活性化のための入学者の数と質の確保に関する事項、入試システムの充実改善、入学者及びその父母等並びに高等学校の満足度評価に関する事項
研究部	大学全体の研究方針及び研究実施状況の把握、大学院における「高度な技術者教育」の実施に伴う教育方針及び教育内容の精査と改善
教育点検評価部	教育活性化のための教育実態把握と内容の評価及び改善、外部評価に対する対応と調整
専門基礎教育部	学部における専門基礎教育の実施方針及び実施状況の把握、専門基礎教育における教材開発及び改善等